



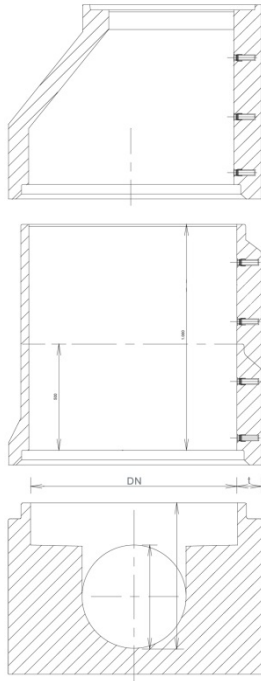
## METROMAX – Schachtsystem PERFEKT



### Schachtsystem PERFEKT

- Schachtunterteil mit monolithischem Gerinne und Berme aus Polymerbeton, nach DIN 14636-2 E, Werkstoff nach DIN 54815 T 1, sowie EN 476 und den erhöhten Anforderungen der FBS
- korrosionsbeständig gegen biogene Schwefelsäure – pH Bereich von 1 bis 14
- hochdruckspülfest
- temperaturbeständig
- recyclebar
- integrierte Rohranschlußmuffen
- schlagzäh und hochbelastbar
- einfaches Handling durch Verlegeanker in allen Schachtbauteilen
- Baukastensystem bei Schächten
- Schachtaufbauteile mit integrierter Dichtung und integriertem Lastausgleich System TOP SEAL VARIO

### Schachtsystem PERFEKT



### Bezeichnungen

- DN, d1 - Nennweite
- h ges. - Bauhöhe außen
- t - Wanddicke
- V - Erdverdrängung

### METROMAX PERFECT monolithische Schächte

Perfekte Hydraulik, perfekte Passgenauigkeit und perfekte Widerstandsfähigkeit zeichnen die METROMAX PERFECT Schachtsysteme aus.

Durch moderne CNC-Frästechnik ist es möglich Gerinne und Bermen individuell und präzise nach Kundenwunsch zu fertigen. Der Einsatz des bewährten Dichtungssystems TOP SEAL VARIO, bestehend aus einer fest eingebauten Dichtung mit integriertem Lastausgleich, runden das System PERFEKT ab.

#### Technische Daten Typ PB-SU-M monolithisch

Nennweite	Bauhöhe außen	Rohranschluß	Wanddicke	Gewicht ca.
DN	h ges.	bis DN	t	
mm	mm		mm	Kg/Stck
1000	620	200	150	1300
1000	670	250	150	1675
1000	720	300	150	1800
1000	850	400	150	1975
1000	950	500	150	2100
1000	1050	600	150	2225
1500	1000	400	150	2590
1500	1250	600	150	3070
1500	1500	800	150	3550
1500	2000	1200	150	4800

#### Technische Daten Typ PB-SR-M

Nennweite	Bauhöhe	Wanddicke	Gewicht ca.	Erdverdrängung
DN	h	t		V
mm	mm	mm	Kg/Stck	m <sup>3</sup> /m
1000	500	40	210	0,96
1000	1000	40	420	0,96
1500	500	60	965	2,06
1500	1000	60	1925	2,06
1500	1500	60	2888	2,06

#### Technische Daten Typ PB-SH-M

Nennweite	Bauhöhe	Wanddicke	Gewicht ca.	Erdverdrängung ca.
DN	h	t		V
mm	mm	mm	Kg/Stck	m <sup>3</sup> /Stck
1000	600	60	210	0,47
1000	850	60	310	0,67

#### Technische Daten Typ PB-AP-M

Nennweite	Einstiegöffnung	Wanddicke	Bauhöhe	Gewicht ca.
DN	d10	t	h	
mm	mm	mm	mm	Kg/Stck
1000	625 / 800	150	200	570 / 460
1500	625 / 800	150	200	1620 / 1430

#### Technische Daten Typ PB-UEP-M

Nennweite	Innendurchmesser	Wanddicke	Bauhöhe	Gewicht ca.
DN	d10	t	h	
mm	mm	mm	mm	Kg/Stck
1500	1000	150	250	570